

ファスナーたび



アジャスト機能

ストレッチゴムを一部使用し、左右に伸縮するため、体格のよい方(ふくらはぎの太い方)にも最適。



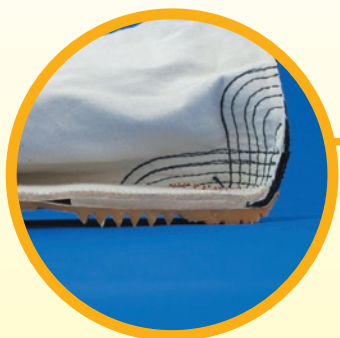
ファスナー

サイドファスナーを施したことで楽でスムーズな脱着が可能。



湾曲仕様

カ王独自の土踏まず湾曲構造により、接地感を抜群にアップ。



衝撃吸収

ソール全面にスポンジクッション、踵には更にスポンジクッションを使用し足の負担を軽減。



生産サイズ (12枚タイプ ファスナー仕様)

● 黒生地 ZF12 (12枚タイプ) 24.0~28.0cm

※27.5cmは除く